



ACADÉMIE  
DE RENNES

# Visio flash Label E3D



Académie de Rennes

2023-24



École / Établissement  
en Démarche  
de Développement  
Durable  
académie de Rennes





# La démarche E3D - le contexte

- **Echelle Internationale : 17 Objectifs de Développement Durable pour 2030**
- **Echelle Nationale :**
  - Charte de l'environnement révision constitutionnelle 2004
  - Loi du Grenelle de l'environnement 2008
- **Au sein du ministère de l'Éducation Nationale**
  - Référentiel de mise en œuvre et de labellisation BO n°31 29/8/2013
  - Circulaire n°2015-08 BO n°6 février 2015
  - Généralisation de l'E3D à l'échelle de l'Académie de Rennes en 2017
  - **Nouvelle phase de généralisation de l'EDD en 2019 – EDD 2030**
- **Au sein de l'Académie de Rennes**
  - Projet académique 2020
  - Comité académique de pilotage EDD présidé par M. Le Recteur et sous la responsabilité de M. Guillerme - IA-IPR de SVT, chef de mission EDD
- **Au sein des départements - Groupe technique départemental**
  - Etude des dossiers de labellisation sous l'autorité du DASEN.
  - coordination des actions à l'échelle départementale

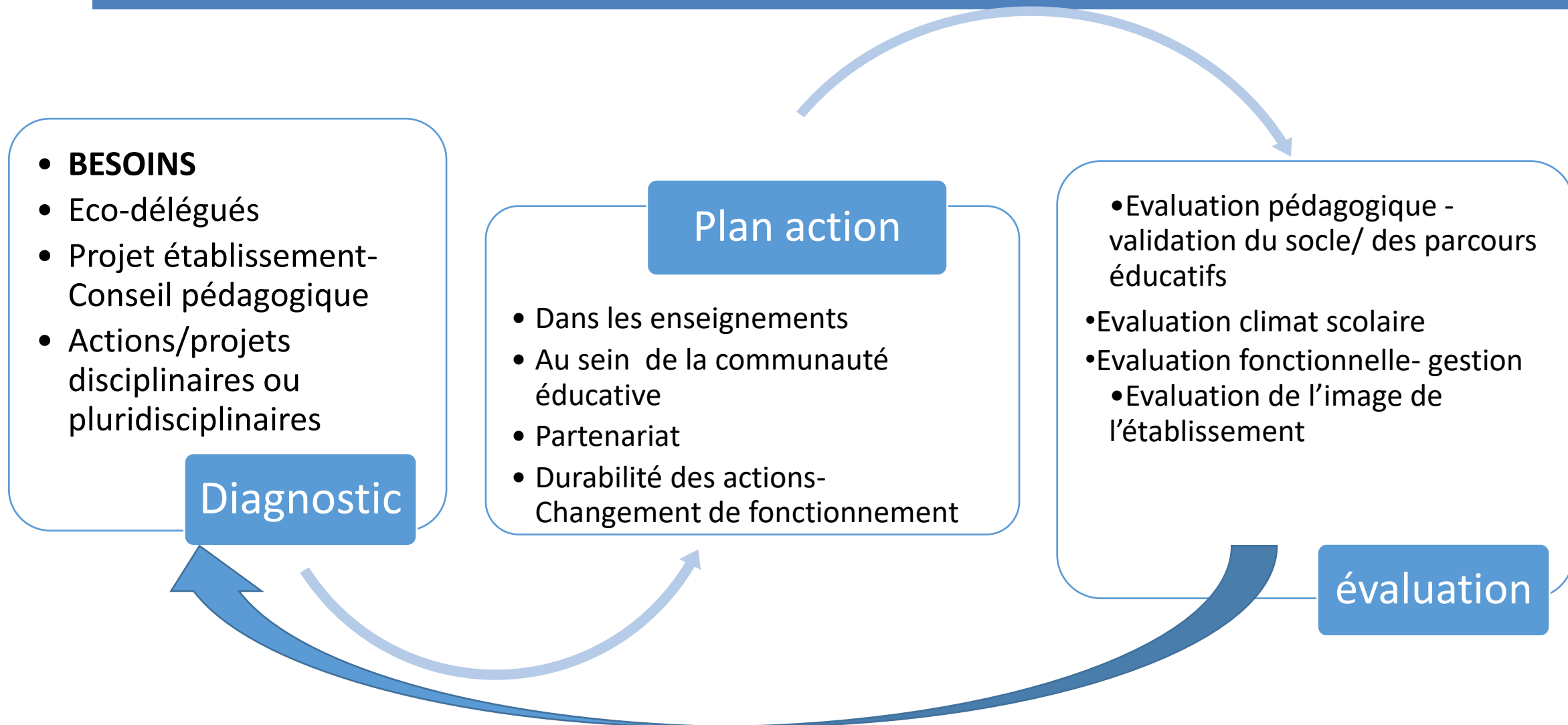


« Peut être considéré comme « E3D - Ecole ou Etablissement en Démarche de développement Durable » tout établissement ou toute école engagés dans un projet de développement durable fondé sur la mise en œuvre d'un projet établissant une continuité entre les enseignants, la vie scolaire, la gestion et la maintenance de la structure scolaire tout en s'ouvrant sur l'extérieur par le partenariat. »

Circulaire n°2015-018 du 4 Février 2015 :



# La démarche E3D



# La démarche globale E3D – Un outil

Mission académique EDD

## Appropriation

- ODD
- Parcours éducatifs
- Implication et sensibilisation de la communauté éducative-collective

## Pilotage

- Projet d'établissement-temps long
- Méthodologie
  - Diagnostic
  - Plan actions
  - Évaluation
- Coordination interne - CESCE
- Formation des personnels
- Valorisation

## Partenariat

- Dialogue engagé
- Partenariat consolidé
- Cohérence territoriale

## OUTIL DE STRUCTURATION

- + de collectif
- + de complexité
- + d'ouverture

Progressivité

Jusqu'au 19 mai 2024





# La démarche E3D- les critères

		Critères d'accès au niveau 1 <i>Engagement</i>	Critères d'accès au niveau 2 <i>Approfondissement</i>	Critères d'accès au niveau 3 <i>Déploiement</i>
<b>Appropriation de la démarche E3D par la communauté scolaire</b>				
<b>La démarche</b>	Prend en compte les trois piliers du développement durable (environnement, social, économie) et faisant référence aux objectifs de développement durable de l'ONU	✓	✓	✓
	Implique un nombre significatif d'élèves	✓	✓	✓
	Comprend des actions à l'initiative des élèves à travers les instances de l'école/de l'établissement (conseil d'élèves/CVC/CVL, CESC...).	✓	✓	✓
	Engage plusieurs champs disciplinaires et s'appuie sur une pédagogie de projet	✓	✓	✓
	S'articule avec au moins un parcours éducatif (parcours citoyen, parcours éducatif de santé, parcours avenir, parcours d'Éducation artistique et culturelle)	✓	✓	✓
	S'articule avec plusieurs parcours éducatif (parcours citoyen, parcours éducatif de santé, parcours avenir, parcours d'Éducation artistique et culturelle)		✓	✓
	Est construite en cohérence avec les démarches engagées précédemment à l'école, au collège et postérieurement dans l'enseignement supérieur			✓
	Permet le montage d'actions transférables vers d'autres acteurs			✓



**Parcours Avenir**

- comprendre le monde économique et professionnel
- connaître la diversité des métiers et des formations
- développer le sens de l'engagement et de l'initiative
- élaborer le projet d'orientation scolaire et professionnelle

**Parcours citoyen**

Apprendre les valeurs de la République

- enseignement moral et civique
- éducation aux médias et à l'information
- participation des élèves à la vie sociale de l'établissement et de son environnement

**Parcours d'éducation artistique et culturelle (PEAC)**

Favoriser un égal accès à l'art et à la culture

- rencontre, fréquentation d'œuvres et d'artistes
- pratique individuelle et collective
- connaissances : repères culturels et esprit critique

**Parcours éducatif de santé**

Exploiter ce qui est offert aux élèves en matière de santé :

- éducation pour des choix éclairés
- prévention sur des problématiques prioritaires
- protection dans l'établissement et l'environnement local



# La démarche E3D - Les critères

		Critères d'accès au niveau 1 <i>Engagement</i>	Critères d'accès au niveau 2 <i>Approfondissement</i>	Critères d'accès au niveau 3 <i>Déploiement</i>
<b>Le pilotage de la démarche E3D</b>				
Inscription de la démarche E3D dans le projet d'école ou d'établissement	La démarche est présentée au conseil d'administration ou au conseil d'école pour être inscrite au projet de l'école ou de l'établissement.	✓	✓	✓
	La démarche E3D constitue un axe fort du projet d'école ou d'établissement		✓	✓
Implication de la communauté éducative	Implication d'une partie de la communauté éducative	✓	✓	✓
	Implication de toute la communauté éducative en s'appuyant sur les instances (conseil d'école, conseil pédagogique, conseil d'administration, conseil de cycle, conseil école-collège)		✓	✓
	Implication de toute la communauté éducative et notamment les parents d'élèves, en s'appuyant sur les instances (conseil d'école, conseil pédagogique, conseil d'administration, conseil de cycle, conseil école-collège)			✓



Un E3D : une combinaison de quatre modalités





# La démarche E3D- les critères

		Critères d'accès au niveau 1 <i>Engagement</i>	Critères d'accès au niveau 2 <i>Approfondissement</i>	Critères d'accès au niveau 3 <i>Déploiement</i>
<b>Le pilotage de la démarche E3D</b>				
<b>Coordination interne</b>	Un protocole d'évaluation de la démarche permet de préciser les indicateurs d'objectifs et de suivi des résultats	✓	✓	✓
	Un référent EDD a été identifié dans l'école/l'établissement et une structure de coordination interne des actions EDD permet de diagnostiquer des problématiques en lien avec le développement durable de l'établissement, et d'établir un plan d'actions et à suivre la mise en place des actions		✓	✓
	Un référent EDD a été identifié dans l'école/l'établissement et la structure de coordination interne des actions EDD associe les partenaires			✓
<b>Formation des personnels</b>	La communauté éducative bénéficie d'actions de formation continue		✓	✓
	La communauté éducative bénéficie d'actions de formation continue avec les écoles et établissements de proximité dans une logique de formation territorialisée			✓
<b>Communication</b>	Communication et valorisation des actions, à l'interne (Expositions, ENT...)		✓	✓
	Communication et valorisation des actions, à l'interne et à l'externe (site web, réseaux sociaux...)			✓



Twitter: [@edd\\_acrennes](https://twitter.com/edd_acrennes)

Liste de diffusion académique EDD:

<https://sympa.ac-rennes.fr/sympa/subscribe/edd>



# Entrer dans la démarche E3D- les critères

		<b>Critères d'accès au niveau 1</b> <i>Engagement</i>	<b>Critères d'accès au niveau 2</b> <i>Approfondissement</i>	<b>Critères d'accès au niveau 3</b> <i>Déploiement</i>
<b>Ouverture sur le territoire par le partenariat</b>				
	Un dialogue avec les partenaires est engagé	✓	✓	✓
	Le partenariat est consolidé par la mise en place d'actions avec des acteurs susceptibles d'accompagner l'école/l'établissement dans sa démarche		✓	✓
	La démarche de l'école/établissement est construite en cohérence avec la politique de développement durable de la collectivité territoriale de référence			✓



Co-construction

Durée

Expertise- transfert de compétences

Diversité des partenariats





ACADÉMIE DE RENNES

Liberté  
Égalité  
Fraternité

# Les partenaires



RÉSEAU D'ÉDUCATION À L'ENVIRONNEMENT EN BRETAGNE



OFFICE FRANÇAIS DE LA BIODIVERSITÉ



Côtes d'Armor le Département



ADEME



Agence de l'Environnement et de la Maîtrise de l'Énergie



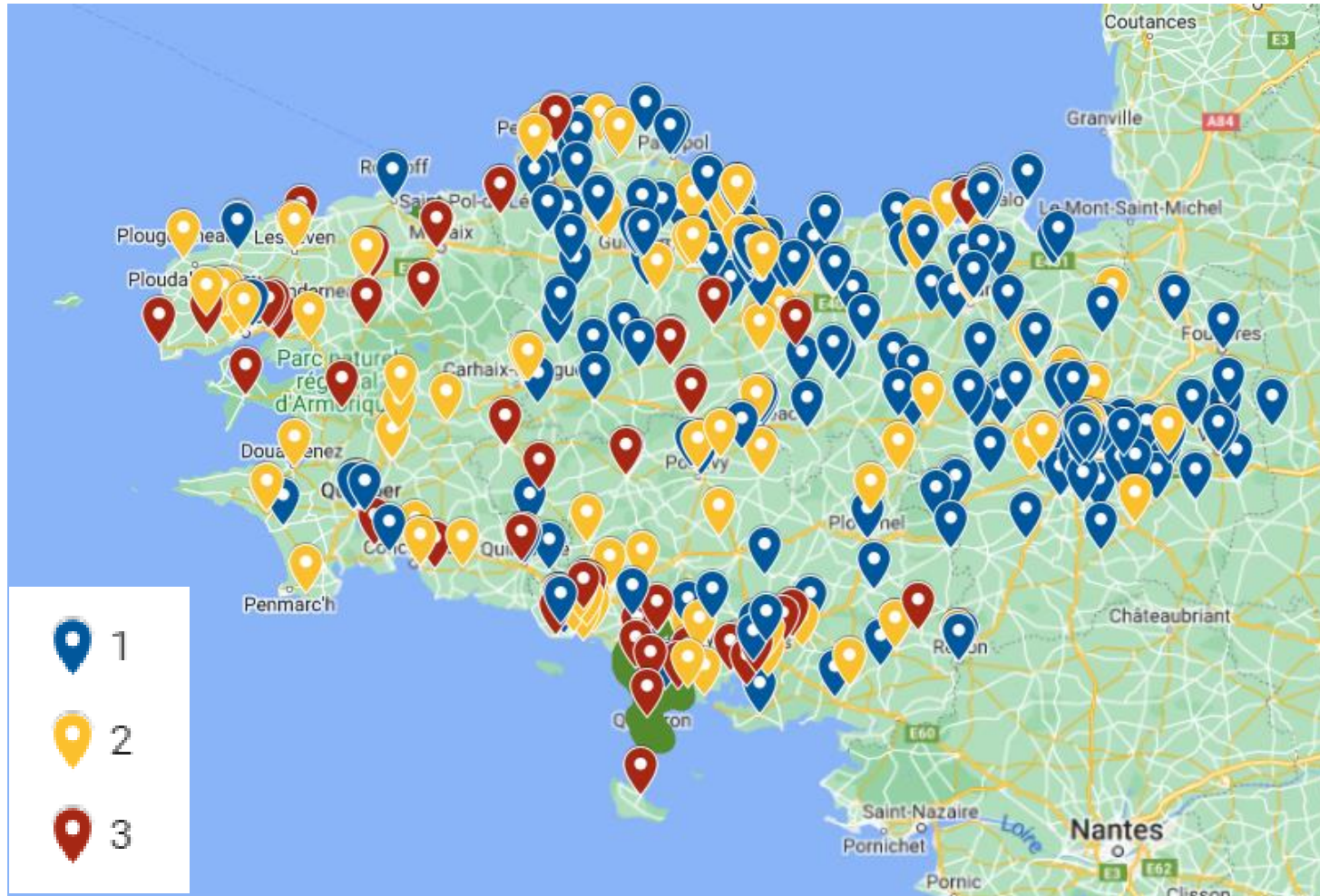
Établissement public du ministère chargé du développement durable



# Le label E3D

## 2 territoires labellisés

- Circonscription d'Auray
- Réseau école/collège de Carantec



<https://edd.ac-rennes.fr/spip.php?article225>





# Le formulaire de déclaration

Page du site EDD académique

Rubrique E3D

<https://edd.ac-rennes.fr/spip.php?article953>

## Le formulaire

- Déclaratif
- Modulable selon le type d'établissement
- Facilitant mais exigeant - Possible pièces jointes
- Améliore à partir des retours de 2020 et 2021
- **LIMITES**
  - Remplir en une seule fois
  - Aucun accusé de réception n'est envoyé !

The screenshot shows the website interface for 'Éducation au développement durable' (Education for Sustainable Development) in Rennes. The page title is 'Labellisation E3D - Candidatures 2022', dated Monday, March 21, 2022. The navigation menu includes 'Pilotage', 'E3D', 'Ressources', 'AMER', 'Référénts EDD', 'Eco-délégués', 'Se former', 'Appels à projets', and 'Dans les classes'. The main content area contains an introduction to E3D labelling, stating it allows students to acquire civic competencies for responsible choices. It also mentions that the labelling process is part of the generalization of EDD in schools and establishments, aligned with the 2030 Agenda and the Sustainable Development Goals of the UN. A sidebar on the right lists various resources like 'Accueil', 'Labellisation E3D - Candidatures 2021', and 'Cartographie des E3D'. Logos for the Académie de Rennes and the E3D initiative are visible.

# La campagne 2023-24 - Calendrier

## Déclaration

du 7 février au 19 mai



## Etude des dossiers en groupe départemental

du 19 Mai au 15 Juin



## Publication de l'arrêté de labellisation E3D

avant les vacances



ACADÉMIE  
DE RENNES

Liberté  
Égalité  
Fraternité

# Les visuels E3D à disposition

Page du site EDD académique

Rubrique E3D

<https://edd.ac-rennes.fr/spip.php?article974>



École / Établissement  
en Démarche  
de Développement  
Durable

académie de Rennes

**NIVEAU 1 • Engagement**



École / Établissement  
en Démarche  
de Développement  
Durable

académie de Rennes

**NIVEAU 2 • Approfondissement**



École / Établissement  
en Démarche  
de Développement  
Durable

académie de Rennes

**NIVEAU 3 • Déploiement**



# La Foire à Questions

**Pour tout accompagnement supplémentaire, vous pouvez vous rapprocher de votre coordonnateur départemental EDD**

22 : Guillaume LE CAM [Guillaume.Le-Cam1@ac-rennes.fr](mailto:Guillaume.Le-Cam1@ac-rennes.fr)

29 : Julien BOUZELOC [Julien.Bouzeloc@ac-rennes.fr](mailto:Julien.Bouzeloc@ac-rennes.fr)

35 : Soazig THEBAULT [Soazig.Le-Berre@ac-rennes.fr](mailto:Soazig.Le-Berre@ac-rennes.fr)

56 : Aline BOULC'H [Aline.Boulc-H@ac-rennes.fr](mailto:Aline.Boulc-H@ac-rennes.fr)



**ACADÉMIE  
DE RENNES**

*Liberté  
Égalité  
Fraternité*



Merci de votre participation



École / Établissement  
en Démarche  
de Développement  
Durable

académie de Rennes