

Atelier Alimentation : ressources et outils pour sensibiliser et agir avec ses élèves

Nna MONTES DE OCA, Eco-Ecole, Teragir

Marguerite Roet, MGEN

Sophie Dalibot, Mission académique EDD

Véronique Dumontet, Groupe académique École Promotrice de Santé



Programme international
d'éducation au
développement durable



Eco-Ecole : un programme développé par l'association Teragir



- Association Loi 1901 créée en 1983
- Développe 5 programmes dans les milieux touristique et éducatif et une campagne de mobilisation citoyenne.

www.teragir.org

Eco-Ecole dans le monde



59 000 établissements scolaires engagés dans 74 pays

Créée en 1981, la Foundation for Environmental Education

(FEE) est l'ONG qui coordonne le programme Eco-Ecole

à l'international.

Plus d'informations sur www.fee.global et

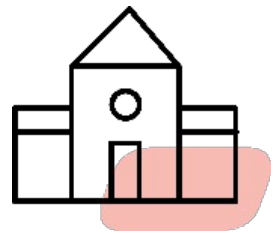


OBJECTIFS DE DÉVELOPPEMENT DURABLE



Relever le défi des Objectifs de développement durable

Eco-Ecole en France



- Plus de **4000** établissements scolaires inscrits
- **892** labellisés en 2022

Qui peut participer ?

- Ouvert à **tous les établissements** scolaires :
 - De la maternelle au lycée
 - Publics et privés
 - En métropole et en outre-mer
- Inscription **gratuite** sur le site internet Eco-Ecole
<https://www.eco-ecole.org/devenir-eco-ecole/>
- À **tout moment** de l'année

Eco-Ecole et l'Éducation nationale



- Signature d'un accord-cadre de coopération avec le Ministère en 2017, renouvelé en 2022.
 - Le programme Eco-Ecole est en adéquation avec les circulaires EDD de l'Éducation nationale. Il contribue à l'atteinte des Objectifs de développement durable.
 - Signature de conventions avec certaines académies pour renforcer l'EDD dans les territoires
- Deux labels (dossiers de labellisation distincts) :**

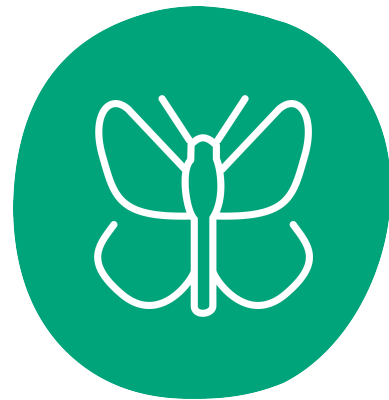
- **Label E3D** (École/Établissement en Démarche de Développement Durable) → label académique
- **Label Eco-Ecole/Eco-Collège/Eco-Lycée** → label

Les thématiques Eco-Ecole

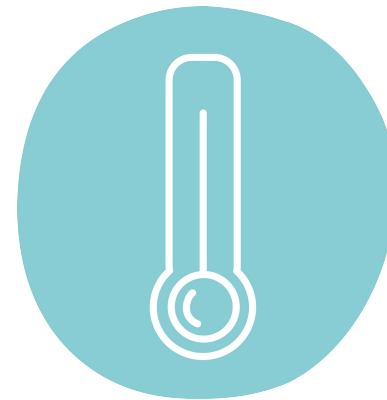
Un thème par an, parmi les huit proposés :



Alimentation



Biodiversité



Climat



Déchets



Eau



Énergie



Santé



Solidarités

Les 7 points de la méthodologie Eco-Ecole



Réunir l'éco-comité



Réaliser le diagnostic



**Imaginer des solutions
et passer à l'action**



**Réaliser une création
collective**

Les élèves
sont au cœur
de la démarche,
impliqués tout
au long du projet.



**Évaluer les avancées
du projet**



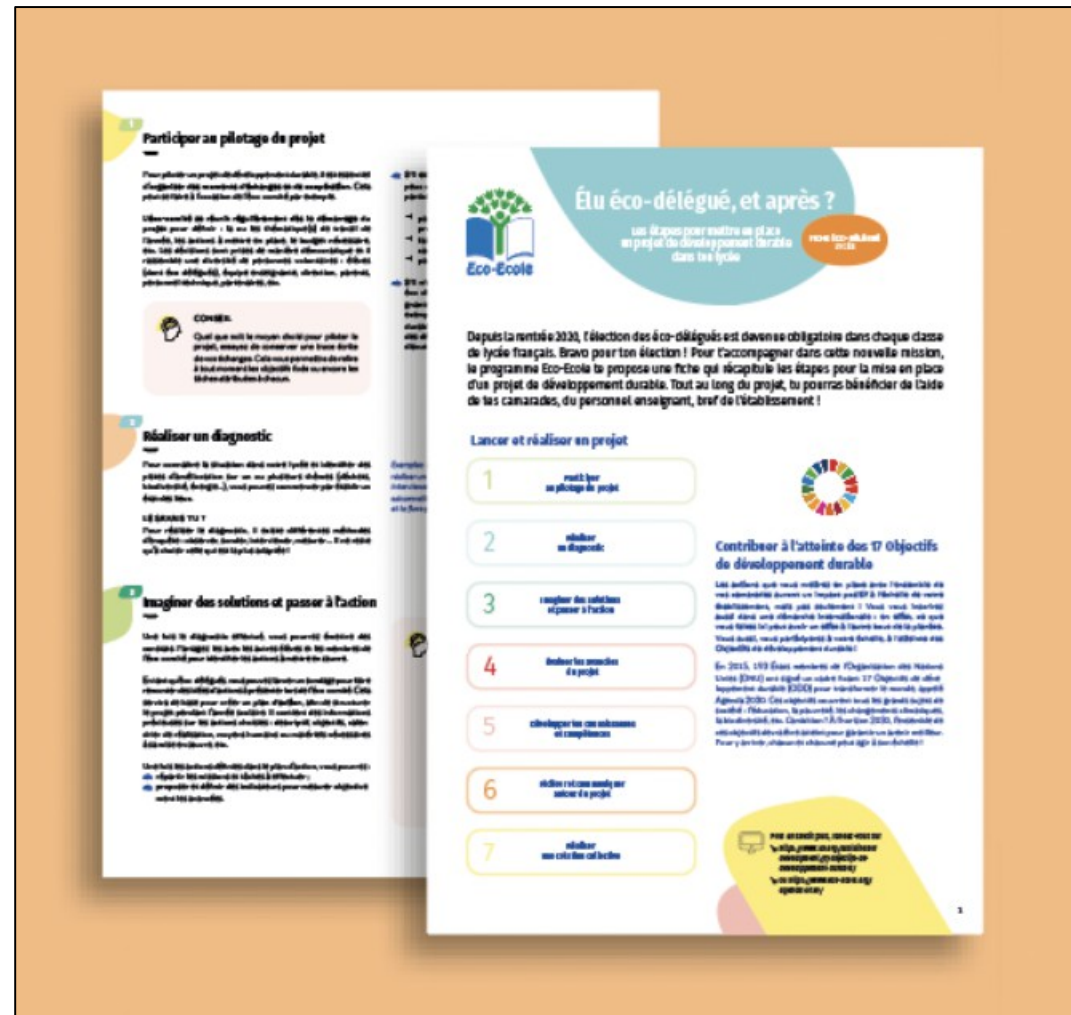
**Fédérer et
communiquer autour
du projet**



**Établir des liens
avec les disciplines
enseignées**

La boîte à outils

Les autres outils pédagogiques



Des ressources pour les éco-délégués



Des outils sur les Objectifs de développement durable (ODD)

La boîte à outils

Les autres outils pédagogiques



Le jeu coopératif Eco-Ecole



Le guide *Les clés de l'énergie*

L'accompagnement à votre disposition

L'équipe Eco-Ecole

- Un ou une chargé(e) de mission référent(e) sur votre académie : Nina Montes de Oca
 - Disponible par mail ou téléphone pour répondre à vos questions:
nina.montes.de.oca@teragir.org
- 01 45 49 07 09
- Contact disponible dans votre espace établissement

Les Relais locaux

- Associations et collectivités locales sur votre territoire
- Formées à la méthodologie de projet Eco-Ecole
- À sélectionner depuis votre espace établissement

L'espace établissement

Vidéo tutorielle :

[Prise en main de l'Espace établissement numérique Eco-Ecole - YouTube](#)

Année scolaire:
2022/2023

Mon établissement

Mon compte

Bienvenue Julien

Collège Jacques Prévert 'doublon' - NOISY LE GRAND (93160)



NOTRE THÉMATIQUE
Solidarités

[Modifier](#)

Complétez au fur et à mesure de vos avancées les 7 points de la méthodologie Eco-Ecole.

[Comment ça fonctionne ?](#)



Boîte à outils

Retrouvez des ressources utiles pour l'organisation de votre projet.

[Consulter](#)



Relais local

Vous n'avez pas encore choisi votre relais local.

[Choisir un relais](#)

[Ne pas choisir de relais](#)



Mon contact

Soline Le Baccon
Chargé / Chargée de mission

01 73 77 12 18
soline.lebaccon@teragir.org

LES 7 POINTS DE LA MÉTHODOLOGIE ECO-ECOLE

1.

ÉCO-COMITÉ



2.

DIAGNOSTIC

3.

PLAN
D'ACTION

4.

ÉVALUER
LES AVANCÉES

5.

LIENS
AVEC LES
DISCIPLINES

6.

FÉDÉRER
ET COMMUNIQUER

7.

CRÉATION
COLLECTIVE

Jeu coopératif Eco-Ecole

Cartes « Découverte »

DÉCOUVERTE



Découverte ?

À combien s'élève le gaspillage alimentaire en France par an et par personne ?

- A. Plus de 10 kilos d'aliments jetés à la poubelle
- B. Plus de 20 kilos
- C. Plus de 30 kilos

+2 Équipe +3 Monnaie

C. Plus de 30 kilos dont 7 kilos encore emballés, ce qui représente l'équivalent d'un repas par semaine.

Découverte ?

Dans les cantines scolaires en France, près d'un tiers du contenu des assiettes part à la poubelle.

- A. Vrai
- B. Faux

+2 Équipe +3 Monnaie

A. Vrai : Cela représente environ 30 kilos par an et par élève.

Découverte ?

Qu'est-ce qu'un gâchimètre ?

- A. Un outil de mesure du gaspillage alimentaire
- B. Un instrument pour mesurer la gâche (brioche vendéenne)
- C. Un expert du gaspillage

+1 Équipe +4 Monnaie

A. C'est un outil utilisé par exemple pour visualiser la quantité de pain gaspillée à la cantine.

Découverte ?

Qu'est-ce qu'une disco-soupe ?

- A. Un moment convivial de cuisine de fruits et légumes mis au rebut ou invendus
- B. Une compilation de chansons sur les potages
- C. Une recette de soupe pour garder la forme

+2 Équipe +2 Monnaie

A. Un moment convivial de cuisine de fruits et légumes mis au rebut ou invendus. Ce type d'événement permet de sensibiliser au gaspillage alimentaire.

Découverte ?

Qu'est-ce que l'hydroponie ?

- A. Un sport aquatique pratiqué avec des poneys
- B. Une méthode de culture hors sol
- C. Une méthode de culture sans eau

+4 Équipe +1 Monnaie

B. Il s'agit d'une technique de culture des végétaux hors sol. 7 tomates sur 10 en France sont cultivées de cette manière.

Découverte ?

Que sont les légumineuses ?

- A. Des insectes
- B. Des plantes dont le fruit est une gousse qui renferme des graines
- C. Des légumes phosphorescents

+2 Équipe +2 Monnaie

B. Des plantes dont le fruit est une gousse qui renferme des graines. Les haricots rouges et blancs font partie des légumineuses les plus consommées dans le monde.

Découverte ?

Parmi ces fruits, lequel est dit « de saison » en France si on le consomme en hiver ?

- A. Le kiwi
- B. La fraise
- C. L'abricot

+2 Équipe +4 Monnaie

A. Le kiwi arrive en effet à maturation en France métropolitaine à la fin de l'automne.

Découverte ?

Entre 1986 et 2010, le temps consacré à la préparation des repas a-t-il

- A. Augmenté ?
- B. Diminué ?

+1 Équipe +4 Monnaie

B. Il a diminué d'un quart : les familles achètent davantage de produits qui se cuisinent vite et facilement comme les plats préparés surgelés.



Eco-Ecole
Le jeu coopératif

Jeu coopératif Eco-Ecole

Cartes « Action »

ACTION



Action ✓

Vous organisez une disco-soupe : toutes les classes épluchent fruits et légumes dans une ambiance musicale et festive.

-3 Équipe -1 Monnaie

Lancez les dés pour gagner des points Planète !

Action ✓

Vous créez un livre de recettes sur le thème des restes alimentaires car rien ne se perd : les épluchures et le pain sec se cuisinent aussi !

-2 Équipe -2 Monnaie

Lancez les dés pour gagner des points Planète !

Action ✓

Trop de pain gaspillé à la cantine ? Vous installez un gâchimètre pour prendre conscience que ce n'est pas du flan et qu'il faut agir.

-1 Équipe -2 Monnaie

Lancez les dés pour gagner des points Planète !

Action ✓

Vous organisez une action vitaminée : distribution de fruits et légumes de saison dans la cour de récréation.

-1 Équipe -2 Monnaie

Lancez les dés pour gagner des points Planète !

Action ✓

Vous créez un potager beau à croquer avec des fruits et légumes variés. Navets, tomates ou radis, les possibilités sont infinies.

-2 Équipe -3 Monnaie

Lancez les dés pour gagner des points Planète !

Action ✓

Vous créez une commission spéciale menus de la cantine pour repenser ensemble leurs contenus : tout le monde peut y mettre son grain de sel.

-3 Équipe 0 Monnaie

Lancez les dés pour gagner des points Planète !

Action ✓

Vous mettez les petits plats dans les grands en organisant un moment convivial autour d'un délicieux petit déjeuner équilibré.

-3 Équipe -2 Monnaie

Lancez les dés pour gagner des points Planète !

Action ✓

Trop de bruit le midi à la cantine et vous êtes serrés comme des sardines ? Vous proposez de réorganiser le temps de prise des repas.

-2 Équipe 0 Monnaie

Lancez les dés pour gagner des points Planète !



Jeu coopératif Eco-Ecole

Cartes « Rencontre »

RENCONTRE



Rencontre

Le chef de la restauration
Monsieur GOUTATOU

Il a toujours des idées originales pour donner envie de goûter à tout ! Sa dernière proposition de recette : le gratin d'épinards à la crème, contre lequel on troquerait son dessert.

+3 Équipe

Rencontre

Professeure de géographie
Madame SUDOUEST

Quand elle part en voyage, elle revient avec des produits du terroir qu'elle fait goûter à ses élèves. Sa dernière trouvaille : la noix du Périgord.

+2 Équipe

Rencontre

Conteur
Monsieur FIGOURI

Il raconte des histoires incroyables sur les légumes anciens : topinambours et rutabagas sont les héros de ses aventures rocambolesques.

+2 Équipe

Rencontre

Commerçant
Monsieur CRESSON

S'il y a bien une chose qu'il n'aime pas, c'est le gaspillage alimentaire. Alors pour l'éviter, il donne les produits qu'il n'a pas vendus.

+3 Équipe

Rencontre

Cheffe étoilée
Madame DUFOUR

Elle met des étoiles dans les papilles ! Lorsqu'elle n'est pas aux fourneaux, elle rend visite aux élèves pour leur livrer les secrets de ses délicieuses recettes.

+3 Équipe

Rencontre

Agricultrice et éleveuse
Madame DUFOIN

Elle propose des visites de son exploitation céréalière et bovine, lors desquelles elle explique les principes de l'agriculture biologique.

+2 Équipe

Rencontre

Bénévole en jardins partagés
Madame GRELINETTE

Elle a toujours la patate pour jardiner et elle sait comment créer un potager sans dépenser un radis.

+2 Équipe

Rencontre

Pêcheur
Monsieur MÉROU

Lorsqu'il n'est pas en mer, il se rend dans les établissements scolaires pour parler de son métier et des techniques de pêche responsable.

+2 Équipe



Le jeu coopératif

Jeu coopératif Eco-Ecole

Cartes « Aléa »

ALÉA

Aléa 

C'est la journée mondiale de l'environnement ! Coup de projecteur sur votre projet, deux parents décident de rejoindre l'aventure.

+4 Équipe 0 Monnaie

Aléa 

Un parent d'élève rejoint le projet et apporte tout son savoir-faire en matière de création d'outils de communication.

+2 Équipe +2 Monnaie

Aléa 

Une association, située à proximité de votre établissement scolaire, est devenue Relais local du programme Eco-Ecole. Elle vous propose son aide pour la mise en place de votre projet.

+4 Équipe 0 Monnaie

Aléa 

Un éco-délégué déménage, il quitte à contre-cœur le projet.

-2 Équipe 0 Monnaie

Aléa 

Un enseignant n'a plus le temps de s'investir, il doit suspendre sa participation malgré lui.

-2 Équipe 0 Monnaie

Aléa 

Grâce à la communication que vous avez faite, une entreprise locale rejoint votre projet, c'est un vrai coup de pouce pour la suite !

+2 Équipe +3 Monnaie

Aléa 

Concours : vous remportez le prix de la meilleure action durable.

0 Équipe +5 Monnaie

Aléa 

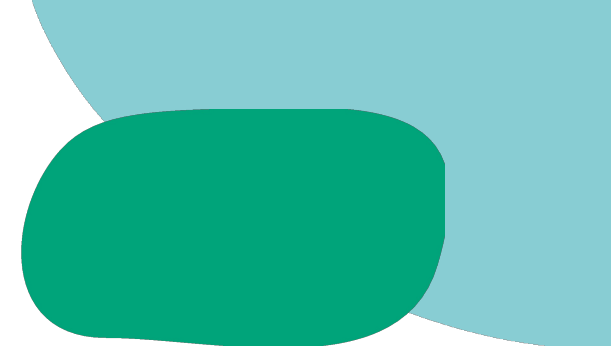
Atelier remue-méninges : le projet s'enrichit des idées de tous, des plus innovantes aux plus farfelues.

+4 Équipe +2 Monnaie



Jeu coopératif Eco-Ecole

Cartes « Communication »




COMMUNICATION

Communication  

Vous créez une série de sketches. Avec humour, vous retracez vos aventures.


-3 Équipe 0 Monnaie

 Lancez les dés pour gagner des points Planète !

Communication  

Vous faites le tour des classes pour présenter votre projet à vos camarades et leur donner envie de rejoindre votre équipe.


-2 Équipe 0 Monnaie

 Lancez les dés pour gagner des points Planète !

Communication  

Vous rédigez un courrier à destination des élus de votre commune pour les inviter à réfléchir avec vous à des actions pour une ville plus solidaire et durable.


-1 Équipe 0 Monnaie

 Lancez les dés pour gagner des points Planète !

Communication  

Vous réalisez une œuvre avec un collectif d'artistes. Un moyen créatif de faire passer votre message à tout l'établissement.

-2 Équipe -2 Monnaie


 Lancez les dés pour gagner des points Planète !



Communication  

Vous animez une émission radio dans laquelle vous invitez qui le veut à venir témoigner de son engagement pour le développement durable.


-1 Équipe -2 Monnaie

 Lancez les dés pour gagner des points Planète !

Communication  

Vous contactez des journalistes. Suite à leur visite, un article paraît dans la presse locale.


-1 Équipe 0 Monnaie

 Lancez les dés pour gagner des points Planète !

Communication  

Vous contactez des journalistes. Suite à leur visite, un article paraît dans la presse locale.


-1 Équipe 0 Monnaie

 Lancez les dés pour gagner des points Planète !

Communication  

Vous organisez un concours de slogans pour donner envie à tous de passer à l'action.

-1 Équipe 0 Monnaie

 Lancez les dés pour gagner des points Planète !

Animation en « rosace » du CEREMA

Centre d'études et d'expertise sur les risques, l'environnement, la mobilité et l'aménagement

12

12

Compre

éducation

éducation

apprendre

sensibilisa

affichage

Politiqu

12 CONSOMMATION ET PRODUCTION RESPONSABLES



4 ÉDUCATION DE QUALITÉ

Comprendre les interactions



Politiques et références

La France est très impliquée dans la mise en œuvre du **10 Years Framework of Programmes on sustainable consumption and production** (10 YFP - One Planet Network), qui vise à promouvoir des modes de consommation et de production plus durables dans le monde. La France est co-chef de file du programme « Tourisme durable » et participe également aux programmes suivants : information du consommateur, bâtiment durable, alimentation durable, éducation et styles de vie, achats publics durables. Ces programmes mettent en réseau des acteurs du monde entier pour des actions communes et pour stimuler l'adoption de politiques de consommation et de production durables (CPD) dans les différents pays. La France continuera de participer activement au 10 YFP jusqu'à son terme en 2022 et elle prendra part aux discussions au sein de l'ONU quant à la suite à donner à ce programme.

Au niveau national, la France met en œuvre le 10 YFP à travers ses politiques de CPD : affichage environnemental, extension de la durée de vie des produits, éco-conception, commande publique durable, élaboration d'une stratégie nationale de lutte contre la déforestation importée, etc. Elle tient régulièrement des réunions d'un comité français du 10 YFP, qui permet de structurer un réseau national d'acteurs impliqués dans ce cadre décennal et de renforcer le partage d'informations et de bonnes pratiques entre les différents programmes.

La France est très engagée dans l'amélioration de **l'information du consommateur** concernant la durabilité des produits de grande consommation. Son programme d'affichage environnemental des produits vise à informer les consommateurs sur les impacts environnementaux des produits qu'ils achètent, utilisent et jettent. De plus l'Ecolabel européen est très présent en France. Par ailleurs l'ADEME mène régulièrement des campagnes nationales de sensibilisation sur le recyclage, l'efficacité énergétique ou encore le gaspillage alimentaire.



Ressources utiles

IREPS

-Plein Phare Numéro 7 : L'alimentation durable

<https://irepsbretagne.fr/publications/plein-phare-sur-l'alimentation-durable/>

Sélection bibliographique sur l'"Alimentation durable". Il s'organise autour de 12 parties :

- Politiques et recommandations nutritionnelles,
- Territoires alimentaires durables,
- Alimentation durable,
- Gaspillage alimentaire,
- Circuits courts,
- Qualité des produits,
- Alimentation biologique,
- Jardins partagés,
- Restauration collective et développement durable,
- Méthodologie de projet, formations et exemples d'actions,
- Outils pédagogiques,
- Sitographie

<https://www.doc-promotionsantebretagne.fr/dyn/portal/index.xhtml?alold=17904&page=aloss>

2) ADEME - MtaTerre

Alimentation plus durable en 10 questions

<https://librairie.ademe.fr/consommer-autrement/5819-une-alimentation-plus-durable-en-10-questions-9791029720581.html>

Comment s'alimenter de façon plus durable ?

<https://mtaterre.fr/dossiers/l'alimentation-durable-cest-possible/comment-s'alimenter-de-facon-plus-durable>

3) site EDD Rennes