

NOTRE MISSION

SENSIBILISER À L'ENVIRONNEMENT EN BRETAGNE

.....

Guider le grand public, pas à pas, pour l'aider à comprendre et s'appropriier des données parfois complexes pour les non-spécialistes

🔍 Sur www.bretagne-environnement.fr/decouvrir



CIBLES VISÉES

.....

L'OEB s'adresse à un large éventail de cibles non-spécialistes

Nous publions pour être lus par Monsieur ou Madame « Tout-le-monde », des collégiens et lycéens, des journalistes, des professionnels de l'Education à l'environnement et au développement durable (enseignants, associations), etc.

Niveau de connaissances scientifiques requis = celui en **fin de collège/début de lycée**



Pour repérer facilement les contenus vulgarisés sur bretagne-environnement.fr, fiez-vous au niveau de lecture ● ○ ○



THÉMATIQUES ABORDÉES

.....
L'OEB fait de la vulgarisation sur l'environnement en Bretagne en général,
y compris sur des thématiques pour lesquels il n'a pas de mission d'observation.

- agriculture
- aménagement du territoire
- biomasse
- changement climatique
- déchets
- eau
- énergie
- industrie
- mer et littoral
- patrimoine naturel
- paysages
- population
- risques
- santé-environnement
- sol et sous-sol
- sylviculture
- transports et mobilité

 Thématiques d'observation de OEB
 Autres thématiques

Pour filtrer les contenus sur bretagne-environnement.fr, aidez-vous des tags



ILS VULGARISENT LES SCIENCES AVEC L'OEB

.....

Une information fiable et vérifiable

Tous nos produits d'édition sont réalisés en collaboration avec des référents scientifiques et techniques, spécialistes des thématiques environnementales en Bretagne, garants de leur probité et de leur qualité scientifique.

Nous utilisons des données et connaissances tirées de sources dont la méthodologie est publiée et vérifiable.



COMMENT ENRICHIR SA CULTURE SCIENTIFIQUE SUR L'ENVIRONNEMENT EN BRETAGNE ?

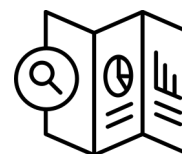
.....

Nous réalisons des produits d'édition pédagogiques, apportant une connaissance à la fois globale et régionale sur les données environnementales de la région.



La rubrique « Découvrir » du portail

- Aller à l'essentiel en image
- Lire nos dossiers pédagogiques (schémas, cartes, diaporamas)
- Retenir les messages clés, fournis par les données aujourd'hui disponibles

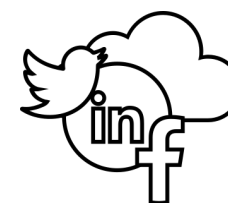


Nos éditions pour tous



Téléchargeable + 1 exemplaire physique disponible dans chaque médiathèque publique en Bretagne

La lettre d'information « Je découvre l'environnement en Bretagne »

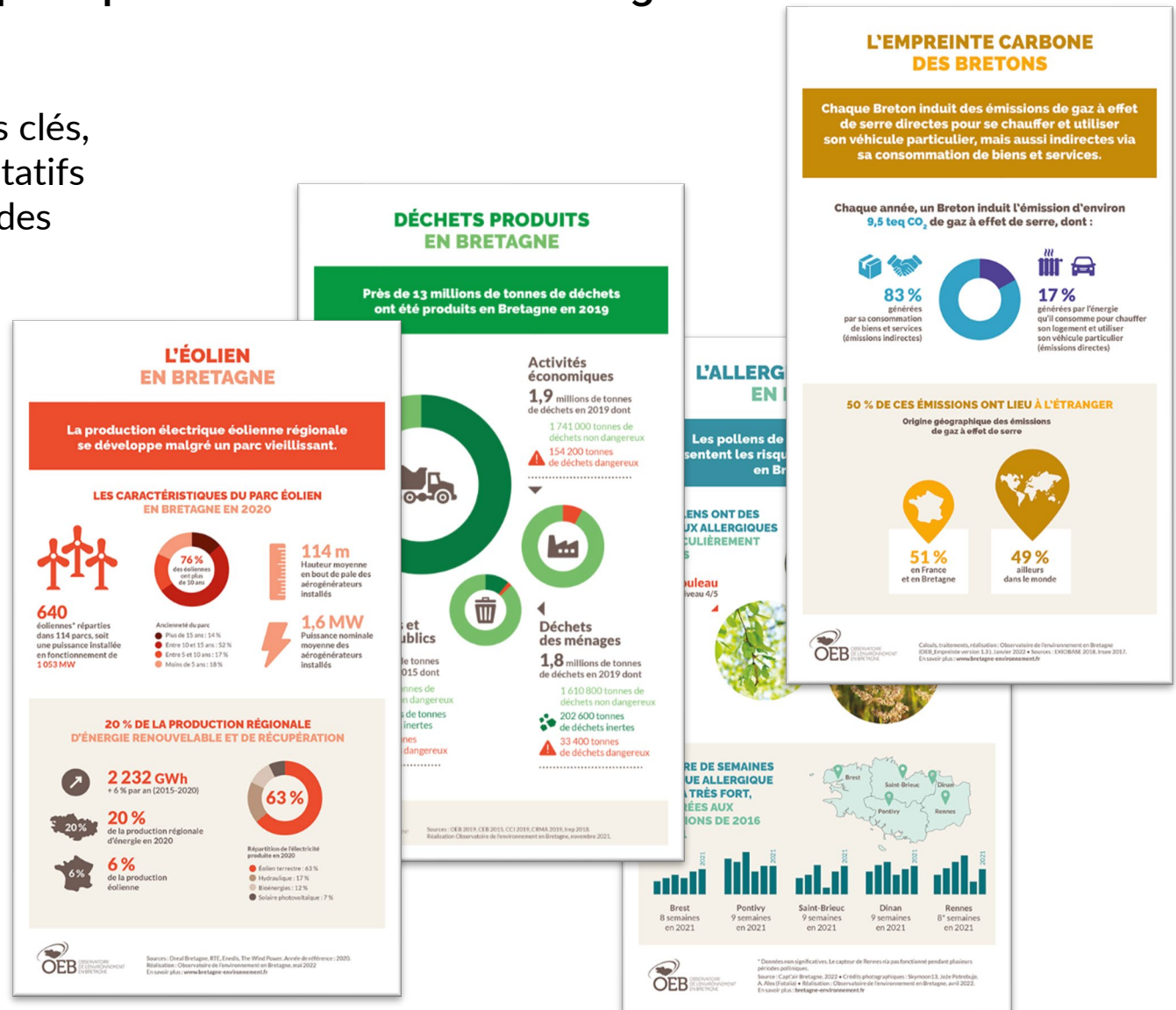


LA RUBRIQUE « DÉCOUVRIR » DU PORTAIL

Près d'une centaine d'infographies pour aller à l'essentiel en image

Elles valorisent 1 ou 2 messages clés, des repères qualitatifs et quantitatifs dans le temps et dans l'espace, des ordres de grandeurs et des comparaisons à des échelles géographiques variées.

Elles sont téléchargeables !



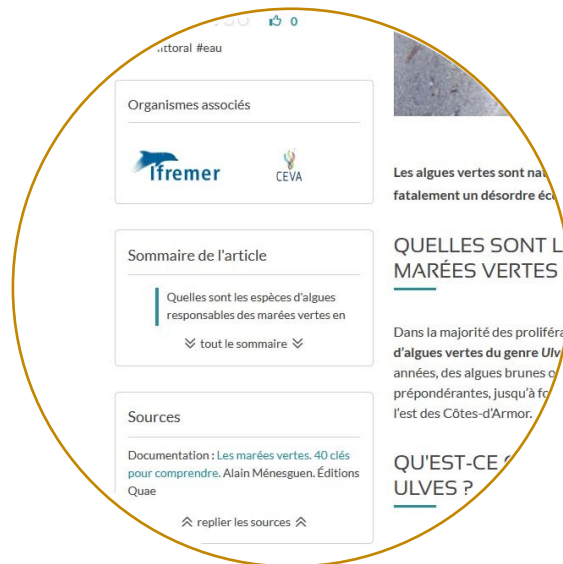
LA RUBRIQUE « DÉCOUVRIR » DU PORTAIL

.....

Près d'une centaine d'articles « On vous explique » pour guider le lecteur

Ils présentent de manière pédagogique les fondamentaux de chaque question d'environnement, à l'échelle régionale en Bretagne, sous la forme d'un jeu de questions-réponses.

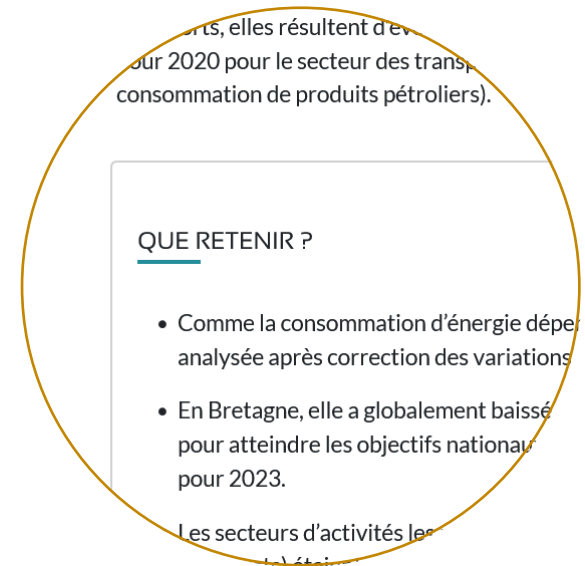
1. Sources et références explicites



2. Schémas pédagogiques et glossaire



3. Messages clés à retenir



LA RUBRIQUE « DÉCOUVRIR » DU PORTAIL




Une dizaine de dossiers pédagogiques

Ils regroupent des médias (infographies, cartes, diaporamas), des articles « On vous explique » ainsi que la liste des organismes à contacter et une sélection de ressources pour aller plus loin.

Ce sont, en particulier, des supports destinés aux acteurs de l'Education à l'Environnement et au Développement Durable en Bretagne (enseignants du secondaire, associations, etc.).

ENTRE GÉOGRAPHIE ET PERCEPTION, CLÉS DE LECTURE POUR UNE PREMIÈRE DÉCOUVERTE DES PAYSAGES BRETONS

Mise à jour : 11 août 2023
Niveau de lecture : [icônes]
#paysages #aménagement #du territoire



© Crédit photo : Francis Cellier - Picta la | Une mosaïque

« Le paysage désigne une partie de territoire telle que perçue par la population, dont le caractère résulte de l'action de facteurs naturels et/ou humains et de leurs interactions dynamiques. » (Convention du paysage, 2000). En Bretagne comme ailleurs, les habitants ont un lien fort à leurs paysages qui offrent une grande variété. Plus tôt, ils se sont mobilisés pour préserver les paysages, les plus remarquables de la région. Ainsi en 1907, l'île de Bréhat a été l'un des tous premiers sites classés en France. Jusque dans les années 1990, les paysages du quotidien sont restés les oubliés de la politique paysagère et bien qu'ils ont peu à peu perdu une part de la diversité ou l'attachement rattachés. Désormais, la préservation des paysages passe avant tout par l'appropriation à l'échelle locale des territoires et des habitants. Plusieurs territoires en Bretagne ont ouvert la voie de cette nouvelle approche en construisant des projets de paysages partagés.

MÉDIAS

INFOGRAPHIE

- Familles de paysages en Bretagne** [icône]
- Paysages littoraux en Bretagne** [icône]
- La Bretagne en cartes postales** [icône]
- Les grands sites en Bretagne** [icône]
- Parcs naturels régionaux en Bretagne** [icône]

DIAPORAMA

- Les 2 grandes familles de paysages bretons** [icône]
- La Bretagne vue par les cartes postales anciennes** [icône]
- Les points de vue paysagères depuis les cartes postales anciennes** [icône]

SOMMAIRE

- UNE QUESTION SUR CE SUJET ? QUI CONTACTER ? [icône]
- ALLER PLUS LOIN [icône]

LA LETTRE D'INFORMATION « JE DÉCOUVRE L'ENVIRONNEMENT EN BRETAGNE »

2 fois par mois

Un focus sur une problématique, une thématique ou un sujet d'actualité, en lien avec l'environnement en Bretagne.

Le contenu de cette newsletter est accessible à toutes et tous.



Quels sont les pollens avec les risques allergiques les plus élevés en Bretagne ?



Éternuements, rhinites, crises d'asthme... dès le mois d'avril les pollens commencent à déborder les plus sensibles. Depuis 2009, Cap'Air Bretagne assure la surveillance pollinique de la région. L'association identifie et compte chaque semaine les pollens présents dans l'air en Bretagne pour alerter les habitants sur les risques allergiques aux pollens. Les derniers résultats montrent que les pollens de frêne, bouleau et de graminées présentent les risques allergiques les plus élevés.

Que sait-on du risque pollinique en Bretagne ?

20 à 30 % de la population française souffre d'allergie respiratoire. Les manifestations sont d'venues, minute et conjonctive saisonnières, crises d'asthme, nez qui coule, etc. Plus de 50 % des asthmatiques sont allergiques. En Bretagne, il y a un taux de morbidité liée aux pollens de 3,0 pour 100 habitants contre 3 pour 100 000 en France. En 2023, trois types de pollens présentaient un risque particulièrement élevé : **le frêne** (niveau 3/5), **le bouleau** (4/5) et **les graminées** (5/5).

La météo a-t-elle une incidence sur la diffusion des pollens ?

Oui, selon qu'il pleuve ou qu'il vente, les pollens vont être diffusés différemment dans l'air et l'impact sur les individus allergiques sera par conséquent différent. Si, au moment de la diffusion, le temps est sec et venté, les pollens peuvent se disperser largement dans l'air sur un rayon d'au moins 30 km, parfois beaucoup plus, et atteindre un grand nombre de personnes. Par contre, lorsqu'il pleut, les pollens sont, comme au sec, ce qui les fait éclater et provoque la libération des allergènes de façon massive. Les individus allergiques situés dans cette zone peuvent alors être très fortement impactés.

[Lire la suite](#)

L'essentiel en image



L'ALLERGIE AUX POLLENS EN BRETAGNE

Les pollens de bouleau et de graminées présentent les risques allergiques les plus élevés en Bretagne en 2023.



[Télécharger l'infographie](#)

Que retenir ?



- En Bretagne, le taux de morbidité liée aux pollens est de 3,0 pour 100 habitants contre 3 pour 100 000 en France.
- Le vent et la pluie peuvent augmenter les risques aux allergènes contenus dans les pollens.
- Cap'Air Bretagne émet un bulletin pollinique hebdomadaire pour Brest, Dinan, Rennes, Brest et Saint-Brieuc, indiquant un indice allergique variant de 0 (nul) à très élevé (5) qui permet à chaque personne allergique aux pollens de faire de la prévention.
- En 2023, le risque allergique le plus élevé concernait les pollens de frêne (indice allergique : 3/5), le bouleau (4/5) et les graminées (5/5).

UN PROJET EN PARTENARIAT AVEC DREAL, DRAAF, DRAEAC BRETAGNE

.....

Objectif : Proposer aux enseignant·es de la région académique Bretagne des données et connaissances locales sur l'environnement et le développement durable

Les besoins des enseignants

1. Transmettre des connaissances et des compétences précises (Eduscol, référentiels RNCP, etc.)
2. Utiliser librement des ressources à des fins pédagogiques

←→

Comment organiser l'information pour qu'elle soit facile d'accès et utile pour les enseignant·es ?

Les ressources disponibles à l'OEB

- ~ 100 infographies
- ~ 100 articles
- ~ 10 dossiers pédagogiques
- ~ 20 newsletters « Je découvre l'environnement en Bretagne »

3 ÉTAPES EN COLLABORATION AVEC DES ENSEIGNANT·ES VOLONTAIRES

.....

Les cibles visées (collèges, lycées bretons, lycées agricoles second degré) :

- enseignants d'Histoire-Géographie, de SVT, etc.
- référents EDD et élèves éco-délégués et écoresponsables
- enseignant.es-documentalistes (CDI)

- Etape 1 : Sondage de (3 minutes) et entretiens sur les pratiques pédagogiques (45 minutes) pour comprendre les besoins des enseignant·es
- Etape 2 : Tests de contenus pédagogiques avec des données locales avec des enseignant·es en classe et lors du colloque académique régional EDD du 10 avril (nouveau : quiz a priori et a posteriori, vidéos pour décrypter des cartes, modes d'emploi sur les données Open Data, etc.)
- Etape 3 : Webinaire de restitution (fin mai/début juin)

Prenons 3 minutes pour partager les résultats sur vos pratiques éducatives sur l'EDD : <http://tinyurl.com/mr2ef6k4>

CONTACT

.....

Jaime Kyleray BERNARD

Stagiaire en sciences de l'Education

jaime-kyleray.bernard@bretagne-environnement.fr

02 21 76 59 00

Emmanuèle SAVELLI

Cheffe du pôle Communication

emmanuele.savelli@bretagne-environnement.fr

02 99 35 45 83

